

## Filterauswertung - Ergebnisprotokoll

### 1. Objektbezogene Angaben:

|                  |  |                |         |
|------------------|--|----------------|---------|
| Filter-Nr.:      | 10.139   | Protokoll-Nr.: | 12-1350 |
| Probenahmedatum: | 21.12.2012   | Auftrags-Nr.:  | 311/12  |
| Probenahmeort:   | 12109 Berlin, Mariendorfer Damm 12, 4.OG, Wohnung „Mirre“, AN Pawlik, Mangan und Zabel |                |         |
| Messaufgabe:     | Messung gem. BGI 505-46  |                |         |

### 2. Angaben zur Filterauswertung:

|                                      |                     |                              |                        |
|--------------------------------------|---------------------|------------------------------|------------------------|
| REM:                                 | JEOL JSM-T 330      | EDXA:                        | IDFIX                  |
| effekt. Filterfläche:                | 707 mm <sup>2</sup> | bewertete Fläche:            | 0,01 mm <sup>2</sup>   |
| Probenahmedauer:                     | 0 : 57              | Durchsatz:                   | 0,126 m <sup>3</sup>   |
| Anzahl der ausgewerteten Bildfelder: | 01                  | Bildfeldgröße:               | 0,0102 mm <sup>2</sup> |
| ausgewertetes Probeluftvolumen:      | - Liter             | Analytische Empfindlichkeit: | - F/m <sup>3</sup>     |

### 3. Messwertangaben:

$N_{ges}$ : Anzahl aller gefundenen Fasern der betreffenden Faserart

N: Anzahl der zu wertenden lungengängigen Fasern mit  $\varnothing < 3 \mu\text{m}$  und Länge  $> 5 \mu\text{m}$ )

C: Aus N errechnete Anzahlkonzentration (Fasern/m<sup>3</sup>) für die betreffende Faserart

$P_o$ : Obergrenze des 95 %-Vertrauensbereiches für den Messwert der Faserkonzentration (oberer Poissonwert)

| Faserart                     | $N_{ges}$  | N | C [F/m <sup>3</sup> ] | $P_o$ |
|------------------------------|--|---|-----------------------|-------|
| Asbest                       | Filter sehr stark belegt, verdeckt vorkommende Fasern nicht ausschließbar → daher nicht auswertbar |   |                       |       |
| sonstige anorganische Fasern |  |   |                       |       |
| Calciumsulfat                |  |   |                       |       |

Wird bei der Filterauswertung *keine* Faser gefunden, so ergibt sich rein rechnerisch ein Messwert für die Konzentration von 0 F/m<sup>3</sup>. Auf Grund der statistisch bedingten Messunsicherheit wird hier jedoch für C ein Wert unterhalb der analytischen Nachweisgrenze angenommen.

Unterschrift



Berlin, 21.12.2012

Münsterberger Weg 91-95  
 12621 Berlin  
 ☎ 0 30/54 39 77 00  
 FAX 0 30/54 39 77 02  
 E-Mail info@atw-berlin.de



Asbestanalytik,  
 Technische Diagnostik,  
 GmbH Werkstoffprüfung

SW3F0292B

### Faseranalytik - Filterauswertung - Urprotokoll

|                                |                             |
|--------------------------------|-----------------------------|
| <b>Filter:</b> 10.139          | <b>Auftrags-Nr.:</b> 311/12 |
| <b>9Protokoll-Nr.:</b> 12-1350 | <b>Name:</b> Hendzlik/Pfeil |

**Strichliste für Bildfeld-Einstellungen:**

|     |     |     |     |     |     |     |     |     |
|-----|-----|-----|-----|-----|-----|-----|-----|-----|
|     |     |     |     | 10  | 20  | 30  | 40  | 50  |
| 60  | 70  | 80  | 90  | 100 | 110 | 120 | 130 | 140 |
| 150 | 160 | 170 | 180 | 190 | 200 | 210 | 220 | 230 |

| Bild-Nr. | Bild-feld | Faserabmessungen [µm]         |       | Elementzusammensetzung |    |    |    |   |   |    |    |    |    | Kategorie**) | Zähl-gewicht**) | Faserart/Wertung***) |  |
|----------|-----------|-------------------------------|-------|------------------------|----|----|----|---|---|----|----|----|----|--------------|-----------------|----------------------|--|
|          |           | Länge                         | Dicke | Na                     | Mg | Al | Si | S | K | Ca | Ti | Mn | Fe |              |                 |                      |  |
|          |           | <i>1 1 übersichtsaufnahme</i> |       |                        |    |    |    |   |   |    |    |    |    |              |                 |                      |  |
|          |           |                               |       |                        |    |    |    |   |   |    |    |    |    |              |                 |                      |  |
|          |           |                               |       |                        |    |    |    |   |   |    |    |    |    |              |                 |                      |  |
|          |           |                               |       |                        |    |    |    |   |   |    |    |    |    |              |                 |                      |  |
|          |           |                               |       |                        |    |    |    |   |   |    |    |    |    |              |                 |                      |  |
|          |           |                               |       |                        |    |    |    |   |   |    |    |    |    |              |                 |                      |  |
|          |           |                               |       |                        |    |    |    |   |   |    |    |    |    |              |                 |                      |  |
|          |           |                               |       |                        |    |    |    |   |   |    |    |    |    |              |                 |                      |  |
|          |           |                               |       |                        |    |    |    |   |   |    |    |    |    |              |                 |                      |  |
|          |           |                               |       |                        |    |    |    |   |   |    |    |    |    |              |                 |                      |  |
|          |           |                               |       |                        |    |    |    |   |   |    |    |    |    |              |                 |                      |  |
|          |           |                               |       |                        |    |    |    |   |   |    |    |    |    |              |                 |                      |  |
|          |           |                               |       |                        |    |    |    |   |   |    |    |    |    |              |                 |                      |  |
|          |           |                               |       |                        |    |    |    |   |   |    |    |    |    |              |                 |                      |  |
|          |           |                               |       |                        |    |    |    |   |   |    |    |    |    |              |                 |                      |  |

|              |                              |                                  |
|--------------|------------------------------|----------------------------------|
| <b>Summe</b> | <b>Chrysotil:</b>            | <b>Amphibol:</b>                 |
|              | <b>Asbest insgesamt:</b>     | <b>davon zu wertende Fasern:</b> |
|              | <b>sonst. anorg. Fasern:</b> | <b>davon zu wertende Fasern:</b> |

**Bemerkungen:** *Filte sehr stark mit Zirkstaub belag, verdichtet vorhanden, Fasern nicht untersuchbar. => Filte nicht auswertbar*

\*) Von der normalen Anzahl von 49 kann abgewichen werden, um die geforderte Nachweisgrenze einzuhalten oder bei sehr großer Faseranzahl  
 \*\*) Zählgewicht nach BGI 505 - 46  
 \*\*\*) Bei Abweichungen von der Normalwertung 1, z. B. bei Faserbüscheln oder stark aufgespleißten Fasern  
 Gesamtzahl der Bildfelder: *01*  
 tatsächliche Vergrößerung: 2035  
 Bildfeldgröße: 0,0102 mm<sup>2</sup>

Datum, 21.12.2012

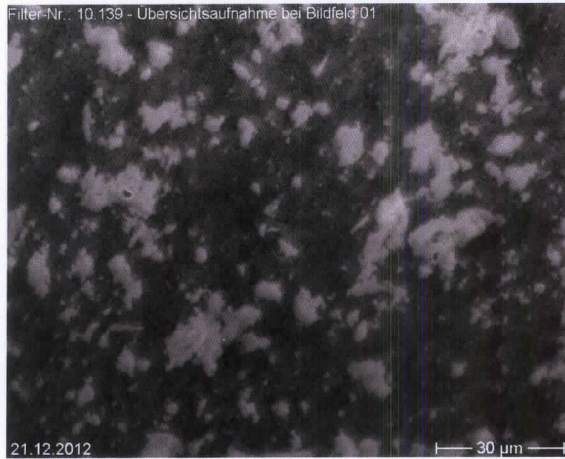
Unterschrift: *[Handwritten Signature]*

Münsterberger Weg 91-95  
12621 Berlin  
☎ 0 30/54 39 77 00  
FAX 0 30/54 39 77 02  
E-Mail info@atw-berlin.de



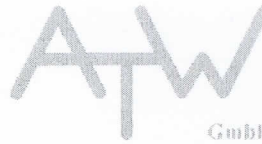
Asbestanalytik,  
Technische Diagnostik,  
GmbH Werkstoffprüfung

**12-1350 / Filter 10.139**





Münsterberger Weg 91-95  
 12621 Berlin  
 ☎ 0 30/54 39 77 00  
 FAX 0 30/54 39 77 02  
 E-Mail info@atw-berlin.de



Asbestanalytik,  
 Technische Diagnostik,  
 GmbH Werkstoffprüfung

SW3F1595

## Asbestanalytik

### Begleitprotokoll zur personenbezogenen Atemluft-Probenahme

Filter-Nr.: 10.139 Protokoll-Nr.: 12-1350

Monitor-Nr.:   Auftrags-Nr.: 311/12

Probennahmeort: Mariendorfer Damm 12/Ecke Ullsteinstr., 12109 Berlin, 4OG, Wohnung  
*Ninie*

(Skizze evtl. siehe Rückseite)

**Probennahmeeinrichtung:**

|                         |                                       |
|-------------------------|---------------------------------------|
| Gerätetyp-Nr.:          | ALPHA-1 / Gillian / APC-PNA - Nr.: 77 |
| Meßfilter               | goldbeschichtetes Kernporenfilter     |
| effektive Filterfläche  | 707 mm <sup>2</sup>                   |
| mittl. Porendurchmesser | 0,4 µm                                |

**Probenahmedaten:**

|                      | Beginn                 | Ende            |
|----------------------|------------------------|-----------------|
| Datum, Uhrzeit       | 21.12.2012 <i>8:15</i> | 21.12.2012      |
| Gasuhrzählerstand    | <i>5357,638</i>        | <i>5357,764</i> |
| Volumenstrom         | 2,2 Liter/min          | 2,2 Liter/min   |
| relative Luftfeuchte | <i>40</i> %            | %               |
| Temperatur           | <i>18</i> °C           | °C              |
| relativer Luftdruck  | hPa                    | hPa             |
| Windgeschwindigkeit  | m/s                    | m/s             |
| Dauer [h : min]      | <i>57'</i> -           |                 |
| Luftdurchsatz:       | <i>126</i> Liter       |                 |

**Bemerkungen:**

*AN Paulik, Zabel + Mangau* *414*  
*Sorgatz*

*Fränscheib DIA THIERHO 267 150 (760) sha*

Bearbeiter: R.Henzlik

*Delfin (DG 70 EXP Otolanese 38)*  
*DG 100 Air flow*